



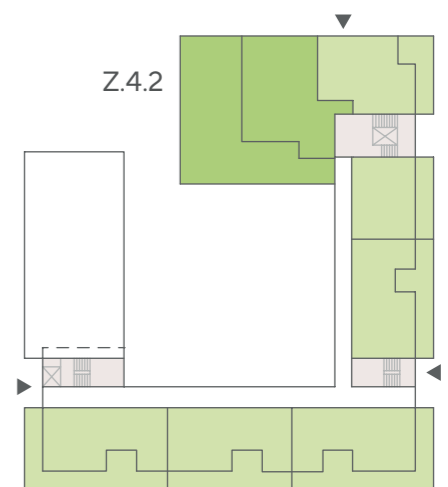
BETREUTES WOHNEN GRÜNE MITTE BRÜHL

Wohnung Z.4.2

4-Zimmer-Wohnung im
4. Obergeschoss

Wohnen Essen	35,44 m ²
Kochen	14,35 m ²
Schlafen	19,29 m ²
Zimmer 1	10,37 m ²
Zimmer 2	9,60 m ²
Bad	8,92 m ²
Duschbad	2,97 m ²
Abstellraum	3,21 m ²
Flur	9,20 m ²
Diele	7,75 m ²
Dachterrasse*	10,00 m ²
Gesamtwohnfläche	131,10 m²

* pauschale Anrechnung der Dachterrasse
mit 10,00 m² von 40,67 m²



KONTAKT

06221 / 65 00 80
INFO@KALKMANN-WOHNWERTE.DE

K KALKMANN
WOHNWERTE



Maße sind unverbindlich und können von den
tatsächlich gebauten Maßen abweichen!