



WOHNQUARTIER  
**GRÜNE MITTE**  
BRÜHL

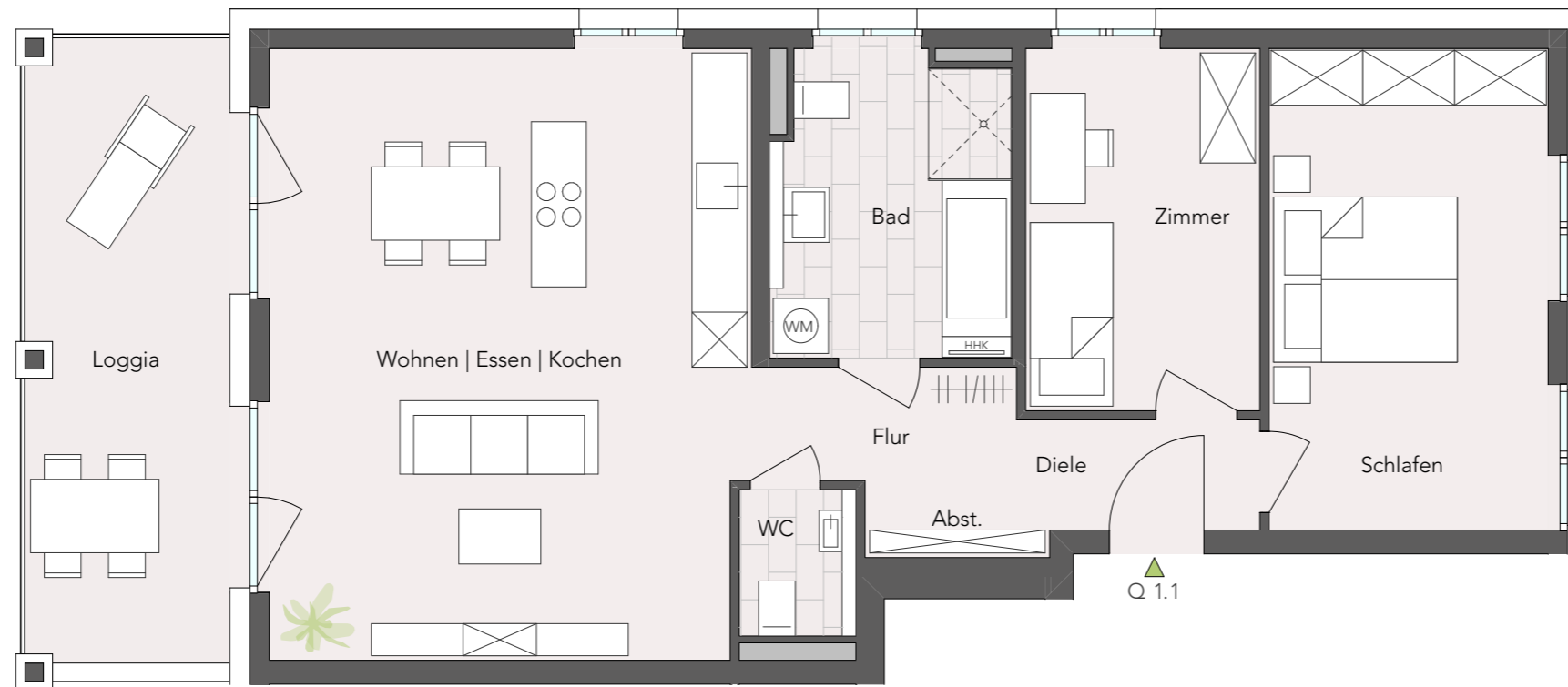
HAUS Q

1. OBERGESCHOSS

3-Zi.-Whg. Q 1.1 \*

|                         |                     |
|-------------------------|---------------------|
| Wohnen   Essen   Kochen | 34,6 m <sup>2</sup> |
| Schlafen                | 16,0 m <sup>2</sup> |
| Zimmer                  | 10,1 m <sup>2</sup> |
| Bad                     | 8,4 m <sup>2</sup>  |
| WC                      | 2,0 m <sup>2</sup>  |
| Diele                   | 2,7 m <sup>2</sup>  |
| Flur                    | 4,9 m <sup>2</sup>  |
| Abstellfläche           | 0,6 m <sup>2</sup>  |
| Loggia (15,0 x 0,5)     | 7,5 m <sup>2</sup>  |

**Gesamtwohnfläche** 86,8 m<sup>2</sup>  
\* barrierefrei



KONTAKT

06221 / 65 00 80

INFO@KALKMANN-WOHNWERTE.DE

**K** KALKMANN  
WOHNWERTE



MASSE SIND UNVERBINDLICH UND  
KÖNNEN VON DEN TATSÄCHLICH  
GEBAUTEN MASSEN ABWEICHEN!

