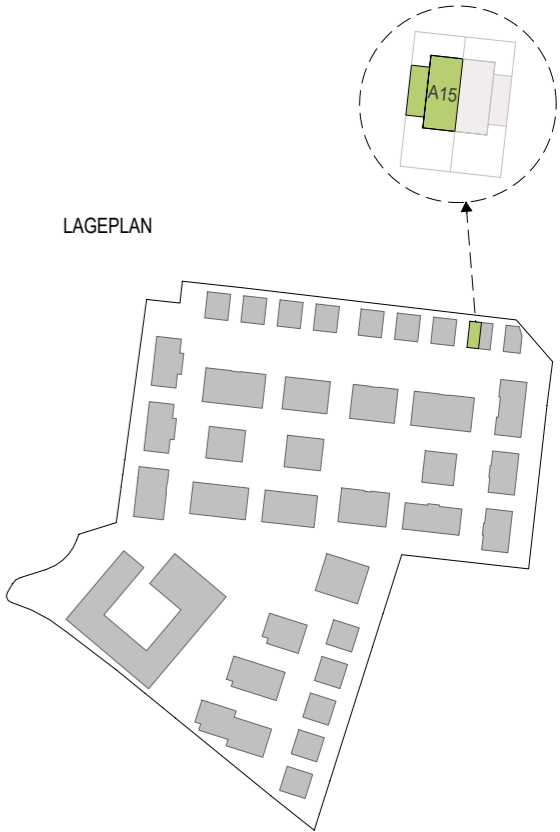
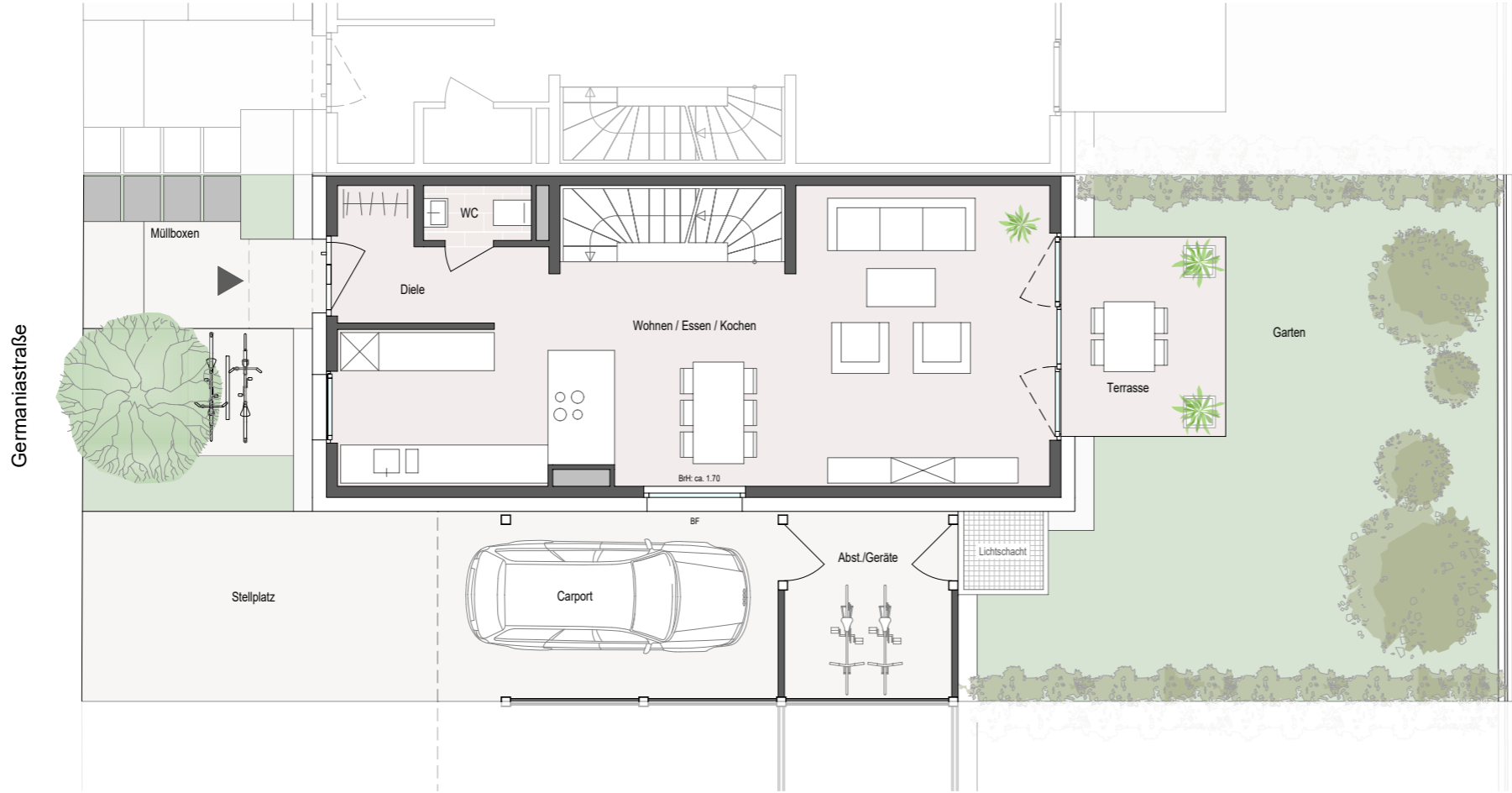


Haus A15
Lageplan Hausgrundstück

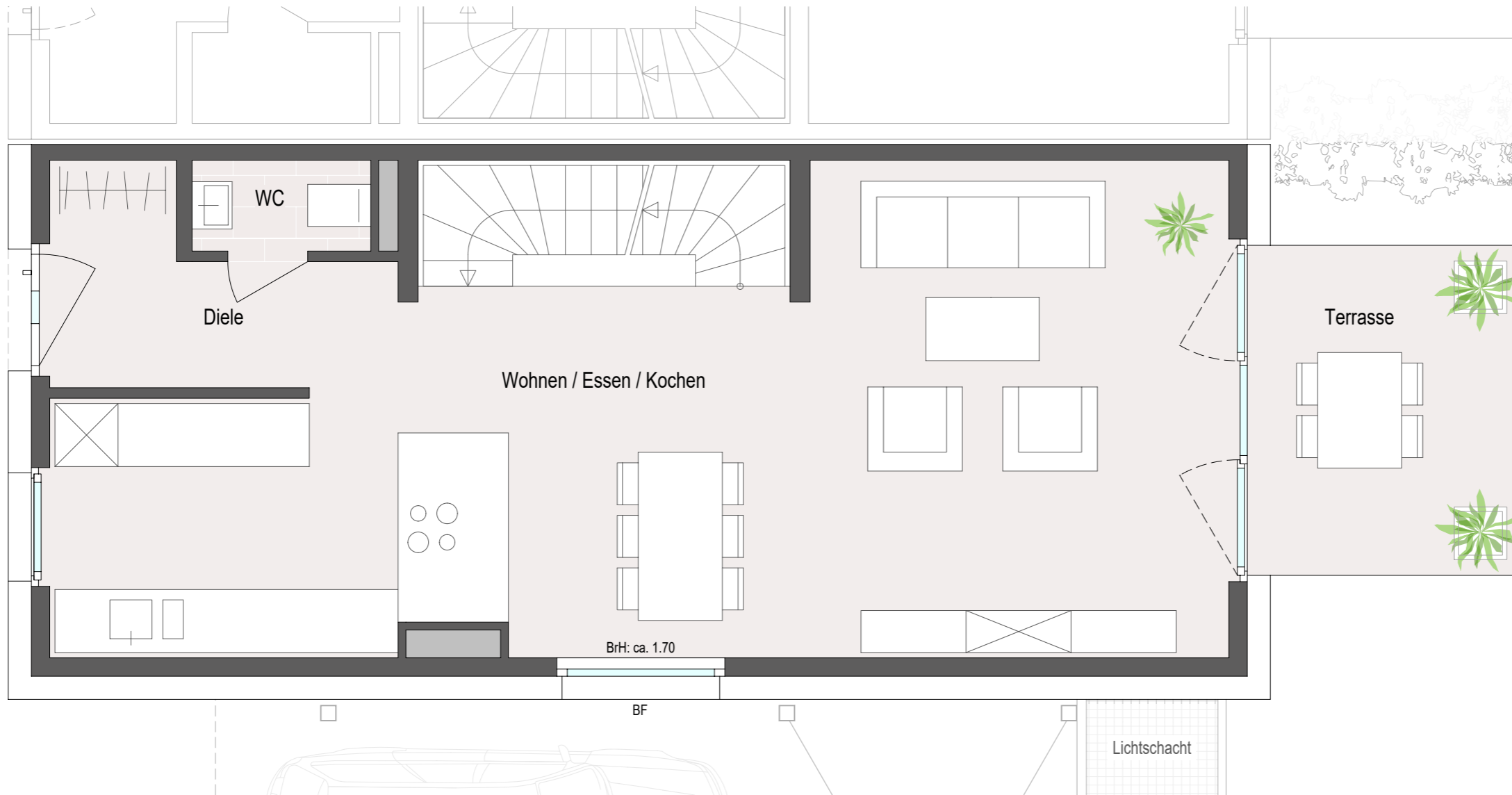


Haus A15

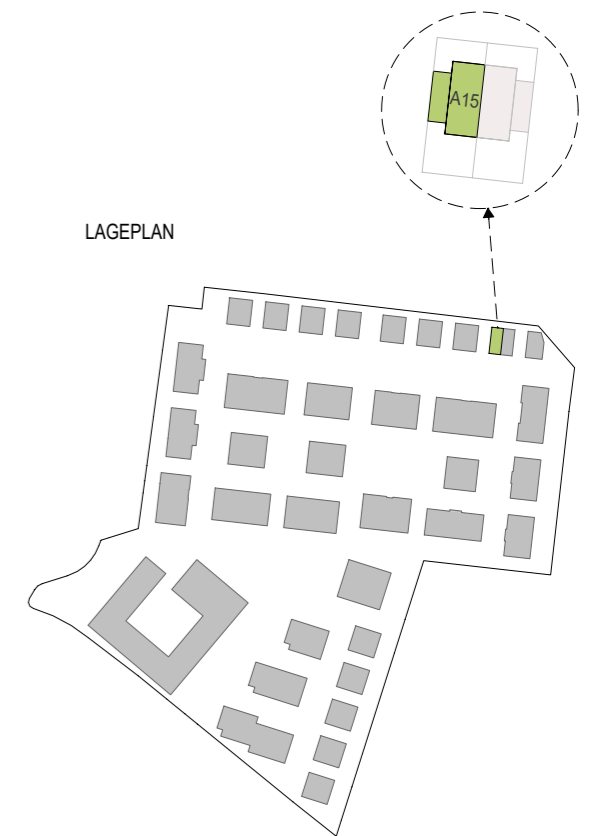
Erdgeschoss Standard



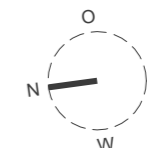
WOHNQUARTIER
GRÜNE MITTE
BRÜHL



LAGEPLAN



| Kellergeschoss | 49.1 m ² | Erdgeschoss | 50.6 m ² | Obergeschoss | 46.3 m ² | Dachgeschoss | 46.6 m ² |
|----------------------|---------------------------|-------------------------------------|---------------------|--------------|---------------------|--------------|---------------------|
| Flur | 7.0 m ² | Wohnen / Essen / Kochen | 40.3 m ² | Schlafen | 18.7 m ² | Studio | 21.6 m ² |
| Wohnfläche KG | 7.0 m² | WC | 1.4 m ² | Zimmer | 15.4 m ² | Zimmer | 15.4 m ² |
| Hobbyraum | 18.7 m ² | Diele | 5.1 m ² | Bad | 7.6 m ² | Abstellraum | 5.1 m ² |
| Wasch-/ Technikraum | 15.5 m ² | Terrasse (7.6 m ² x 0.5) | 3.8 m ² | Flur | 4.6 m ² | Flur | 4.5 m ² |
| Abstellraum | 7.9 m ² | | | | | | |
| Nutzfläche KG | 42.1 m² | | | | | | |



MASSE SIND UNVERBINDLICH UND
KÖNNEN VON DEN TATSÄCHLICH
GEBAUTEN MASSEN ABWEICHEN!

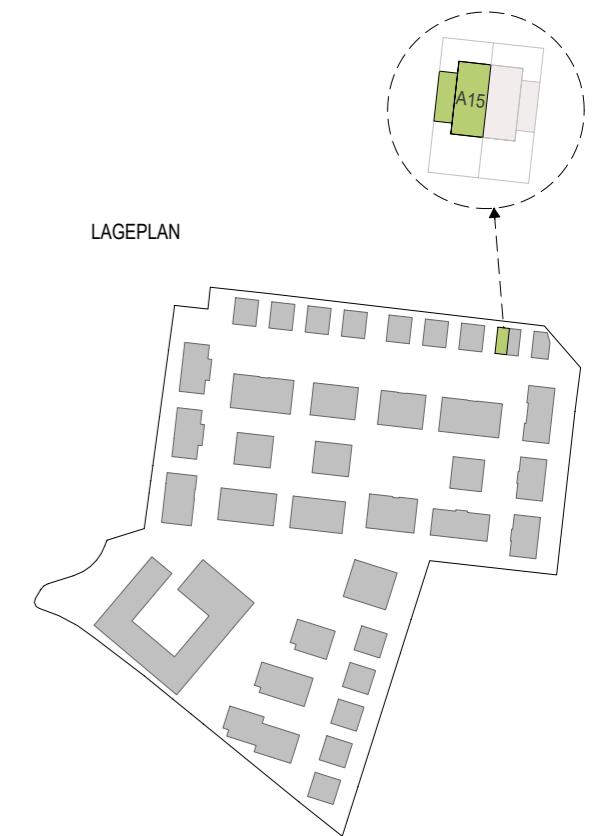
Wohnfläche: 150.5 m² / Nutzfläche: 42.1 m² / Gesamt: 192.6 m²

BF = Brüstungsfenster



Haus A15

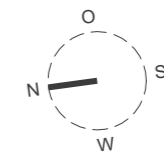
Obergeschoss Standard



| Kellergeschoss | 49.1 m ² | Erdgeschoss | 50.6 m ² | Obergeschoss | 46.3 m ² | Dachgeschoss | 46.6 m ² |
|----------------------|---------------------------|-------------------------------------|---------------------|--------------|---------------------|--------------|---------------------|
| Flur | 7.0 m ² | Wohnen / Essen / Kochen | 40.3 m ² | Schlafen | 18.7 m ² | Studio | 21.6 m ² |
| Wohnfläche KG | 7.0 m² | WC | 1.4 m ² | Zimmer | 15.4 m ² | Zimmer | 15.4 m ² |
| Hobbyraum | 18.7 m ² | Diele | 5.1 m ² | Bad | 7.6 m ² | Abstellraum | 5.1 m ² |
| Wasch-/ Technikraum | 15.5 m ² | Terrasse (7.6 m ² x 0.5) | 3.8 m ² | Flur | 4.6 m ² | Flur | 4.5 m ² |
| Abstellraum | 7.9 m ² | | | | | | |
| Nutzfläche KG | 42.1 m² | | | | | | |

Wohnfläche: 150.5 m² / Nutzfläche: 42.1 m² / Gesamt: 192.6 m²

BF = Brüstungsfenster

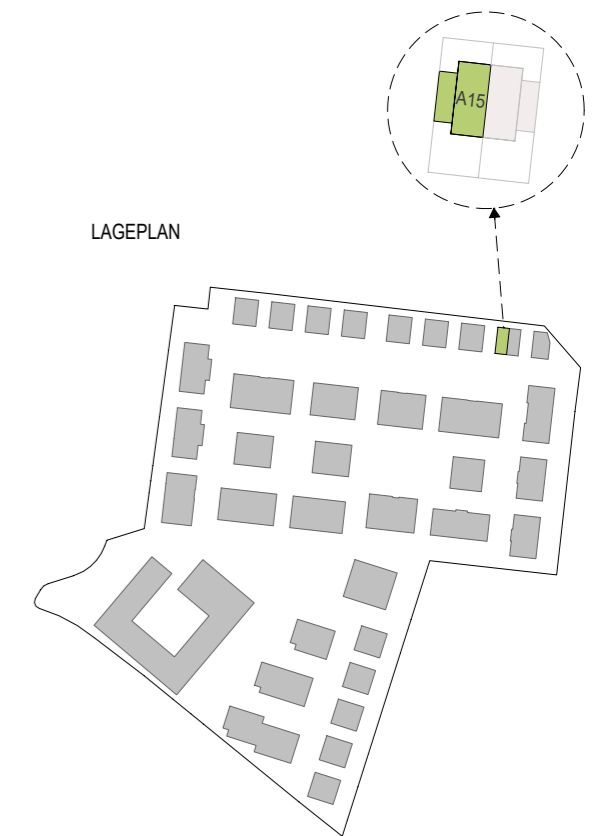
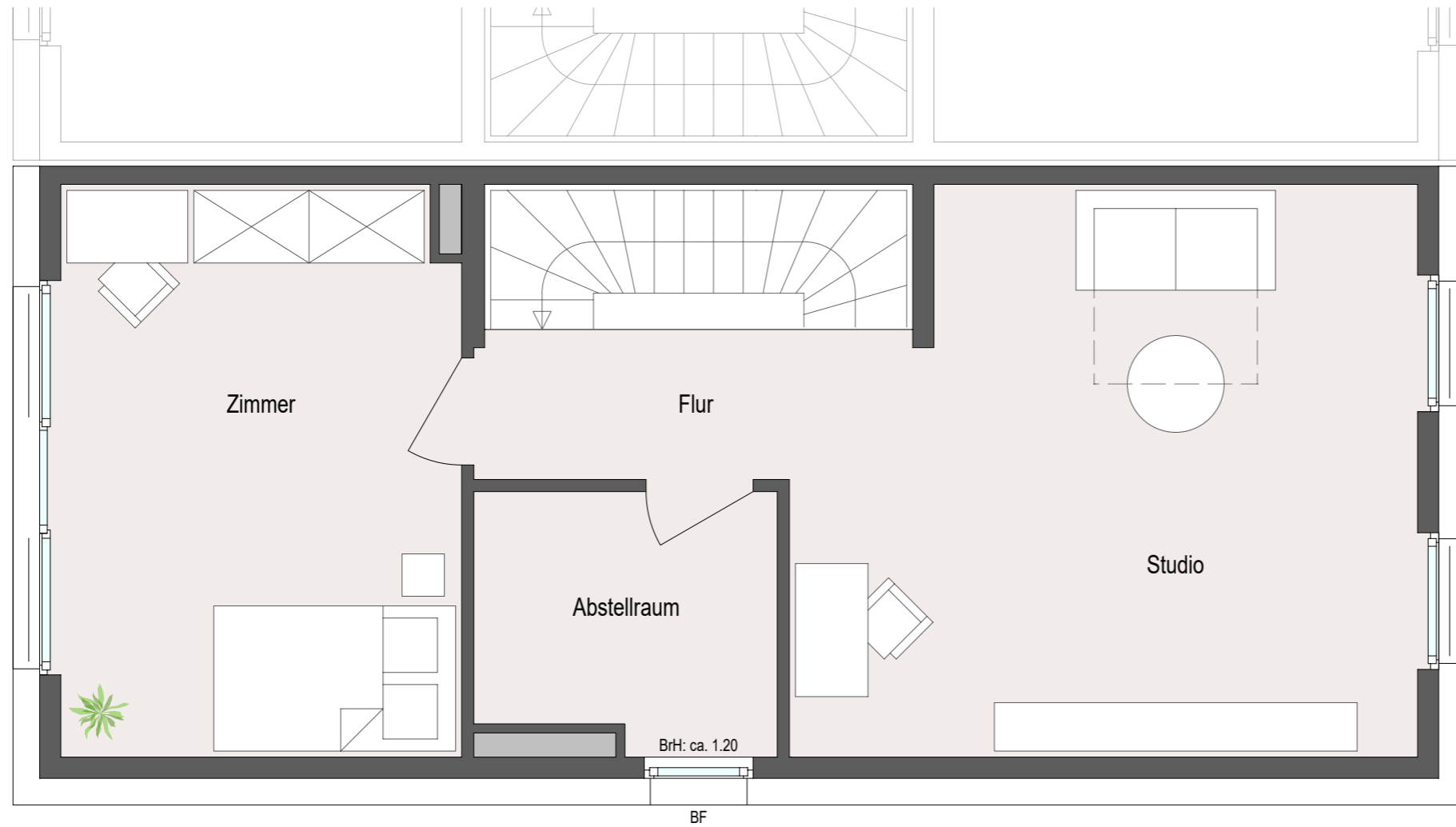


MASSE SIND UNVERBINDLICH UND
KÖNNEN VON DEN TATSÄCHLICH
GEBAUTEN MASSEN ABWEICHEN!



Haus A15

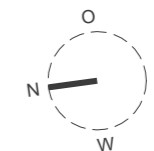
Dachgeschoss Standard



| Kellergeschoss | 49.1 m ² | Erdgeschoss | 50.6 m ² | Obergeschoss | 46.3 m ² | Dachgeschoss | 46.6 m ² |
|----------------------|---------------------------|-------------------------------------|---------------------|--------------|---------------------|--------------|---------------------|
| Flur | 7.0 m ² | Wohnen / Essen / Kochen | 40.3 m ² | Schlafen | 18.7 m ² | Studio | 21.6 m ² |
| Wohnfläche KG | 7.0 m² | WC | 1.4 m ² | Zimmer | 15.4 m ² | Zimmer | 15.4 m ² |
| Hobbyraum | 18.7 m ² | Diele | 5.1 m ² | Bad | 7.6 m ² | Abstellraum | 5.1 m ² |
| Wasch-/ Technikraum | 15.5 m ² | Terrasse (7.6 m ² x 0.5) | 3.8 m ² | Flur | 4.6 m ² | Flur | 4.5 m ² |
| Abstellraum | 7.9 m ² | | | | | | |
| Nutzfläche KG | 42.1 m² | | | | | | |

Wohnfläche: 150.5 m² / Nutzfläche: 42.1 m² / Gesamt: 192.6 m²

BF = Brüstungsfenster

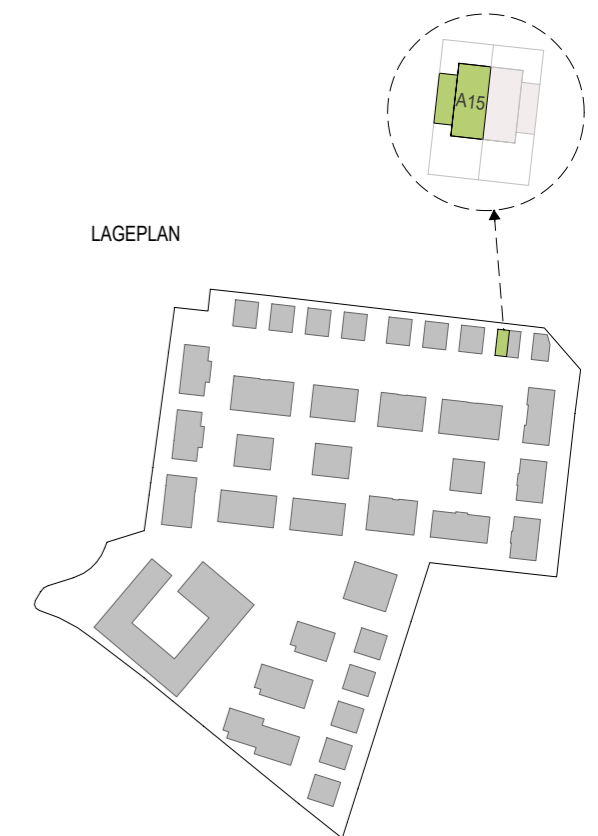
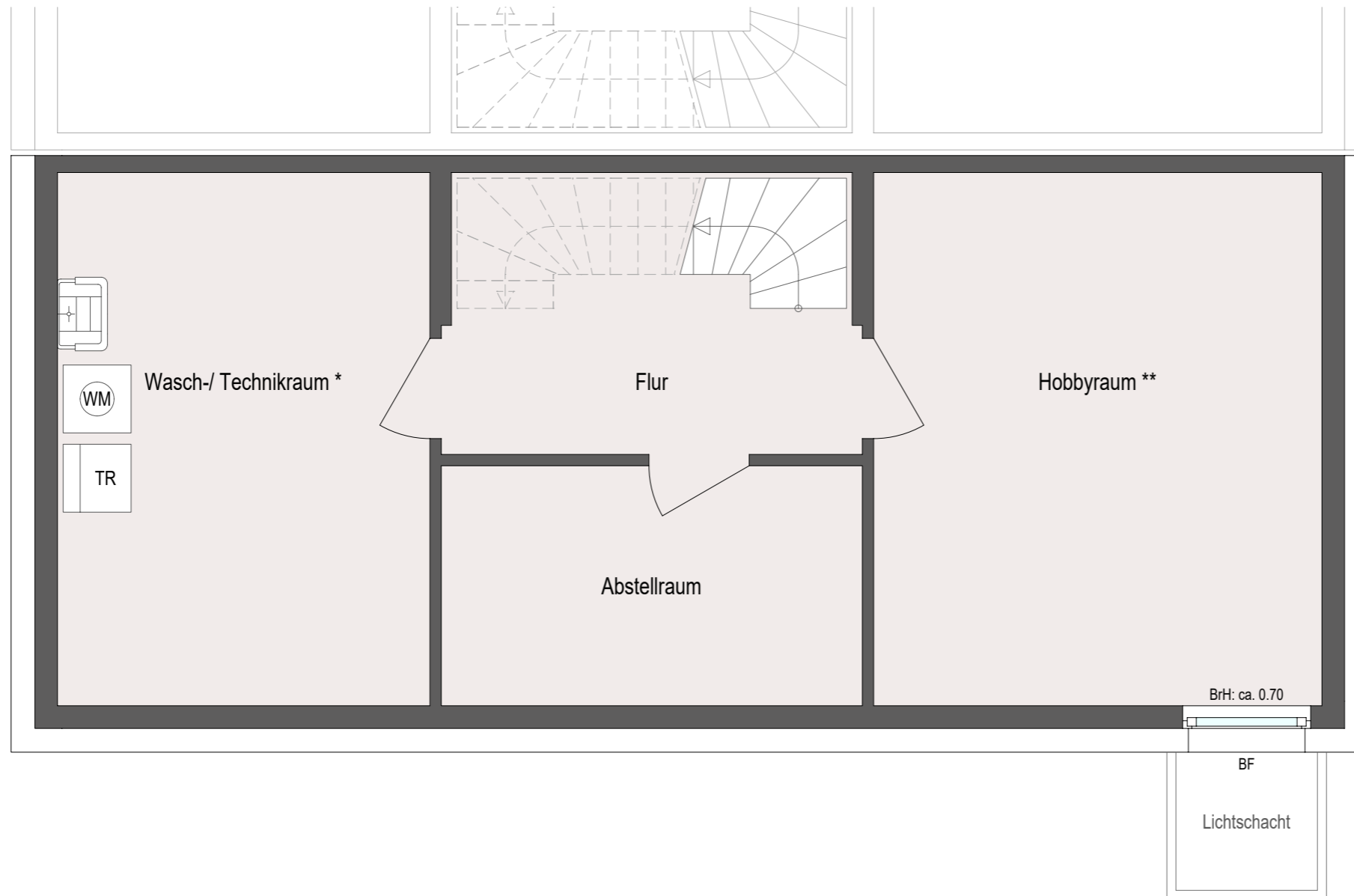


MASSE SIND UNVERBINDLICH UND
KÖNNEN VON DEN TATSÄCHLICH
GEBAUTEN MASSEN ABWEICHEN!

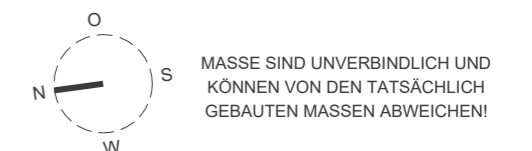


Haus A15

Kellergeschoss Standard



| Kellergeschoss | 49.1 m ² | Erdgeschoss | 50.6 m ² | Obergeschoss | 46.3 m ² | Dachgeschoss | 46.6 m ² |
|----------------------|---------------------------|-------------------------------------|---------------------|--------------|---------------------|--------------|---------------------|
| Flur | 7.0 m ² | Wohnen / Essen / Kochen | 40.3 m ² | Schlafen | 18.7 m ² | Studio | 21.6 m ² |
| Wohnfläche KG | 7.0 m² | WC | 1.4 m ² | Zimmer | 15.4 m ² | Zimmer | 15.4 m ² |
| Hobbyraum | 18.7 m ² | Diele | 5.1 m ² | Bad | 7.6 m ² | Abstellraum | 5.1 m ² |
| Wasch-/ Technikraum | 15.5 m ² | Terrasse (7.6 m ² x 0.5) | 3.8 m ² | Flur | 4.6 m ² | Flur | 4.5 m ² |
| Abstellraum | 7.9 m ² | | | | | | |
| Nutzfläche KG | 42.1 m² | | | | | | |

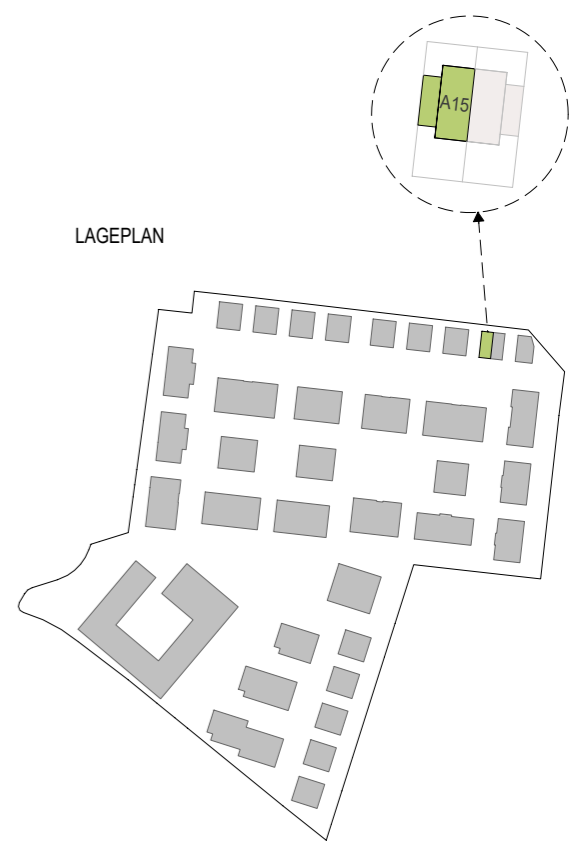
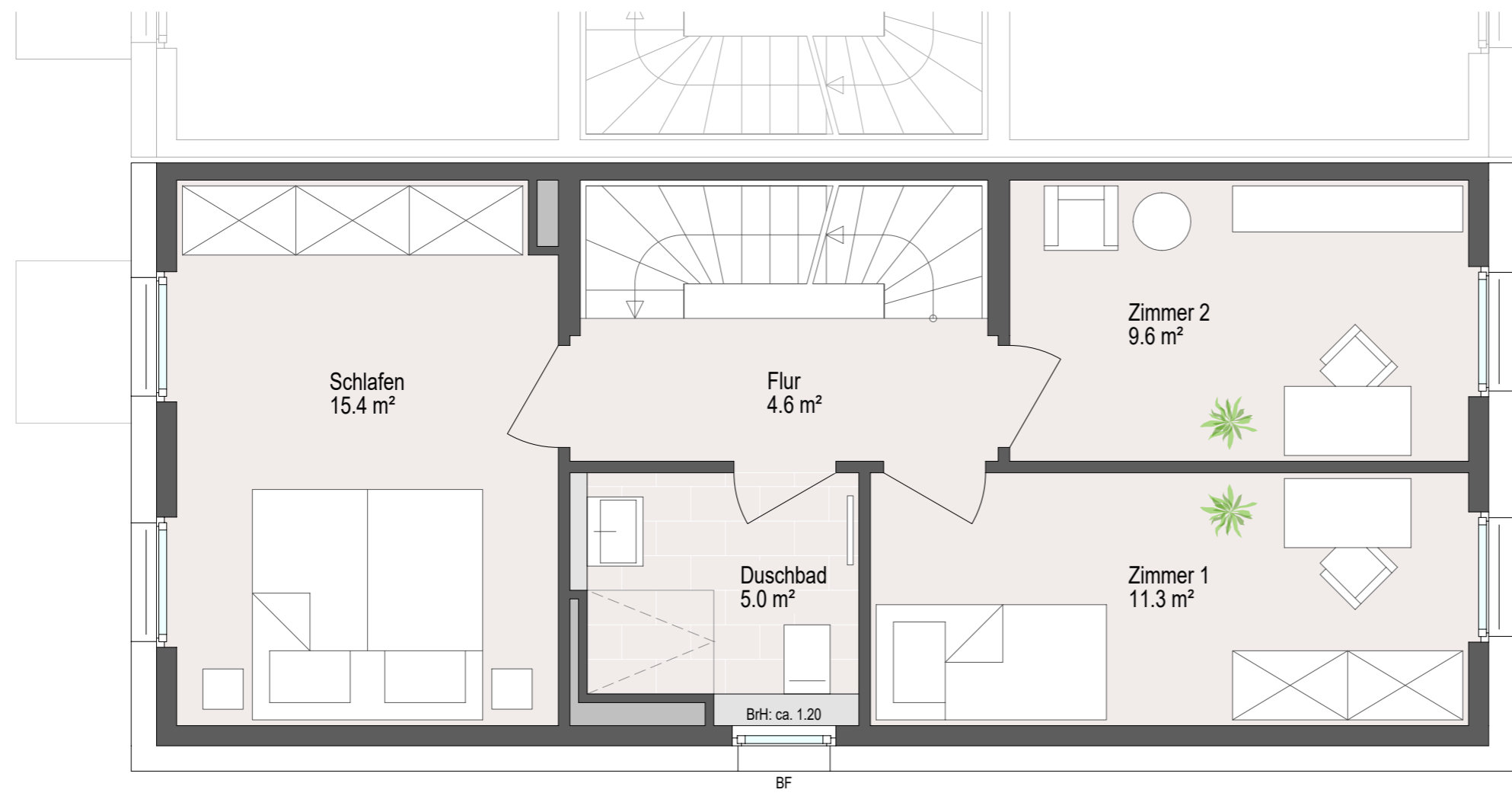


Wohnfläche: 150.5 m² / Nutzfläche: 42.1 m² / Gesamt: 192.6 m²

BF = Brüstungsfenster
* Positionierung Technik erfolgt nach Vorgabe Fachplanung
** nach LBO nicht als dauerhafter Aufenthaltsraum nutzbar

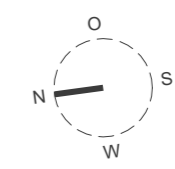


Haus A15
Obergeschoss Variante 1



| | | | |
|--|--|---|--|
| | | Obergeschoss 45.9 m² | |
| | | SoWu: 3.01 3 Zimmer / Duschbad / Flur | |

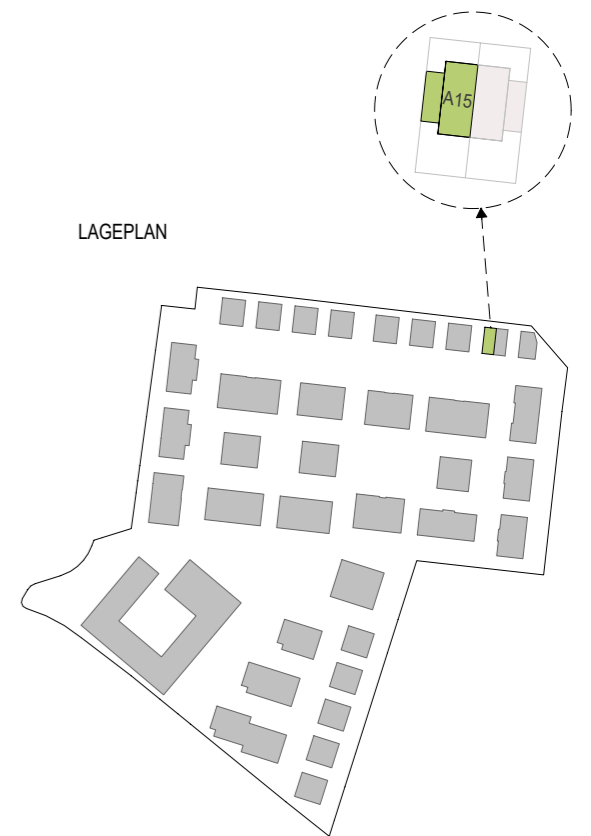
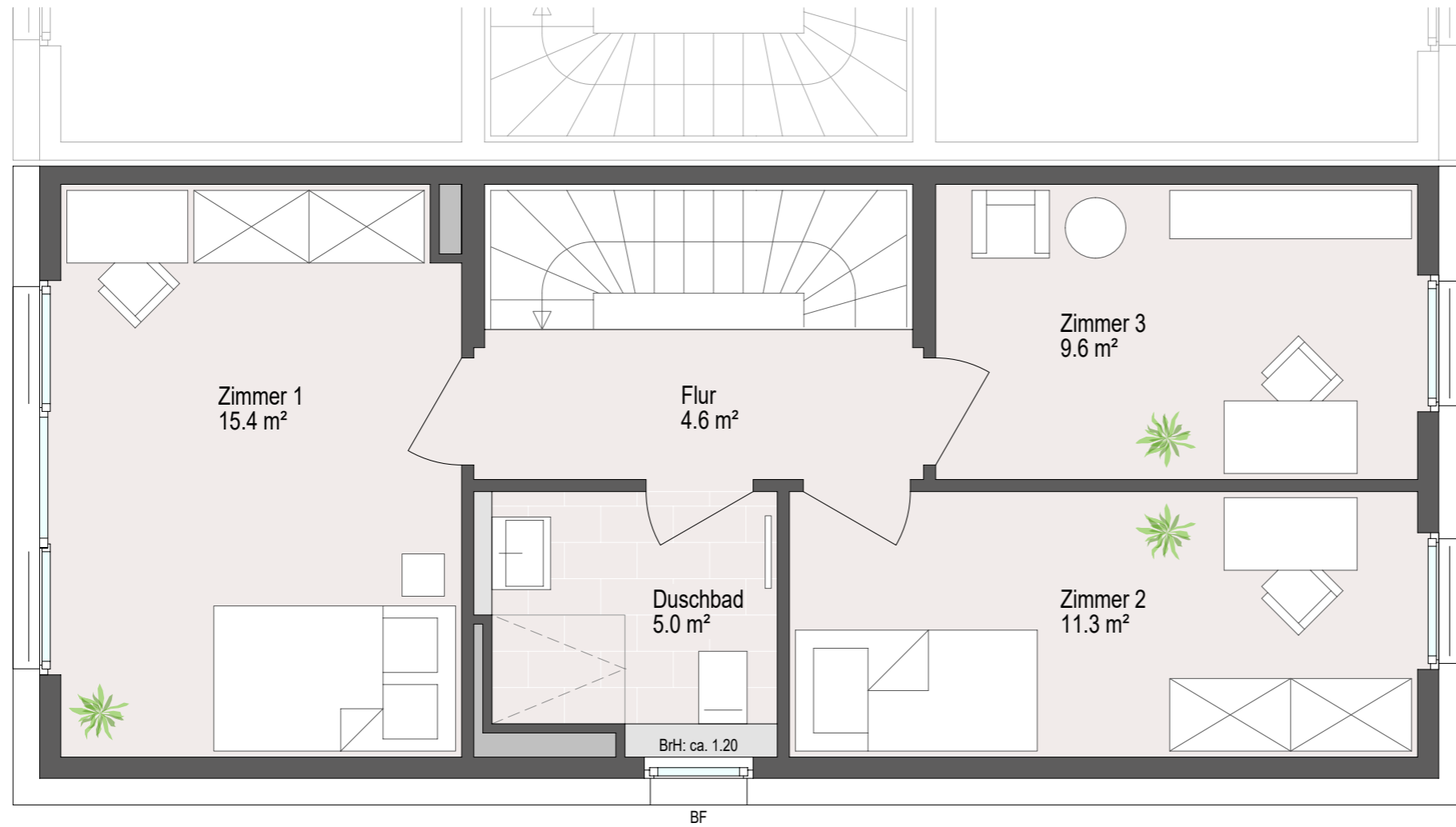
BF = Brüstungsfenster



MASSE SIND UNVERBINDLICH UND
KÖNNEN VON DEN TATSÄCHLICH
GEBAUTEN MASSEN ABWEICHEN!

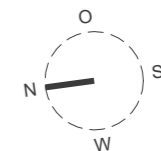


Haus A15
Dachgeschoss Variante 1



| | | | Dachgeschoss | 45.9 m² |
|--|--|--|---------------------|----------------------------|
| | | | SoWu: 4.01 | 3 Zimmer / Duschbad / Flur |

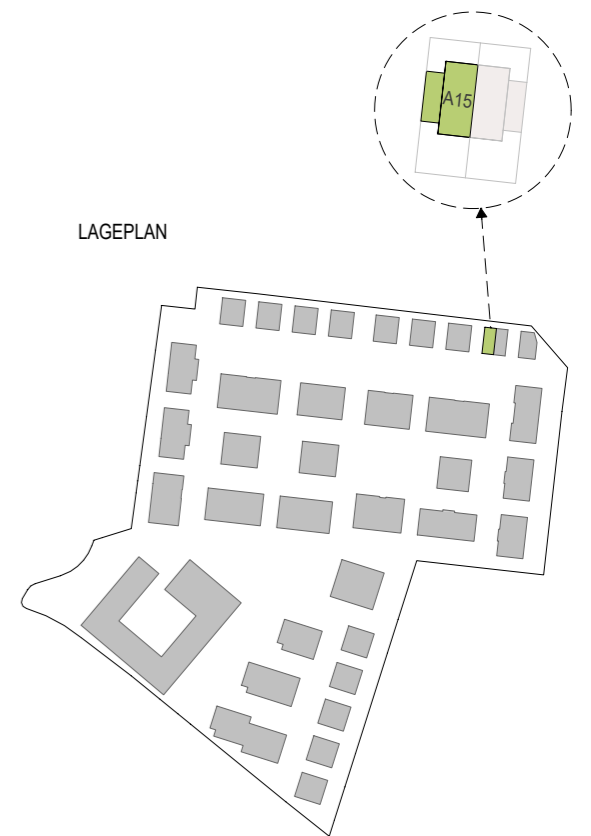
BF = Brüstungsfenster



MASSE SIND UNVERBINDLICH UND
KÖNNEN VON DEN TATSÄCHLICH
GEBAUTEN MASSEN ABWEICHEN!

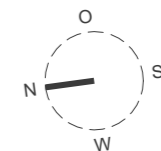


Haus A15
Dachgeschoss Variante 2



| | | | |
|--|--|--|--|
| | | | <p>Dachgeschoss 46.3 m²</p> <p>SoWu: 4.02 2 Zimmer / Bad mit Badewanne / Flur</p> |
|--|--|--|--|

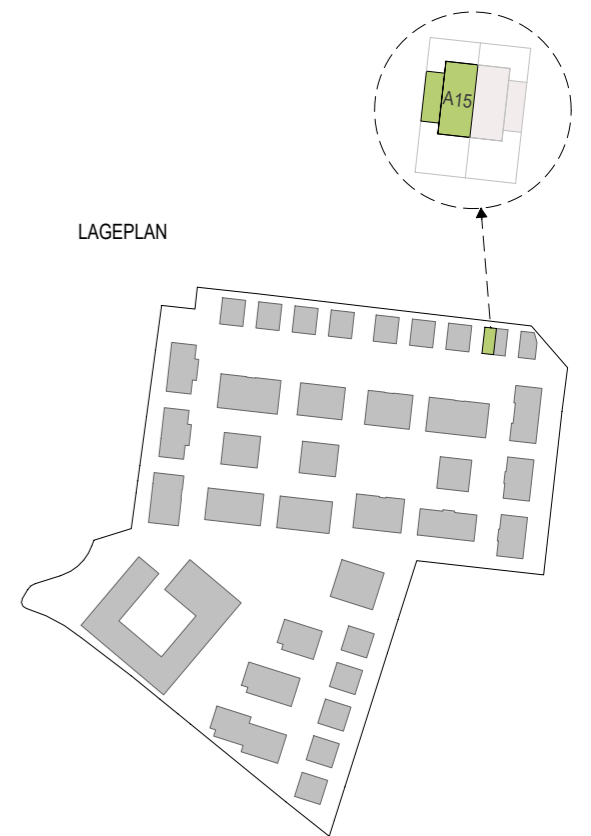
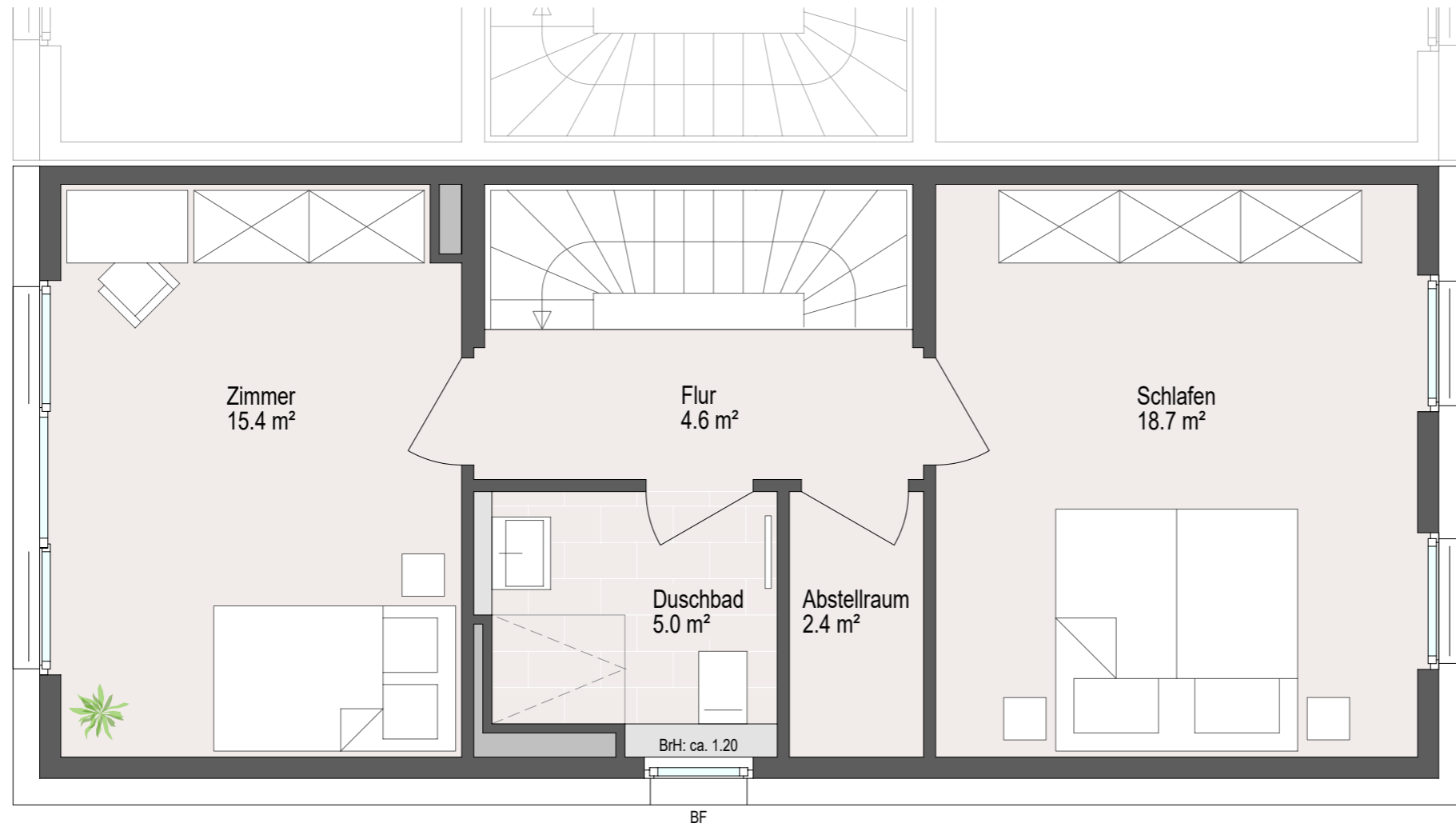
BF = Brüstungsfenster



MASSE SIND UNVERBINDLICH UND
KÖNNEN VON DEN TATSÄCHLICH
GEBAUTEN MASSEN ABWEICHEN!

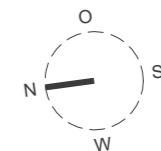


Haus A15
Dachgeschoss Variante 3



| | | | |
|--|--|--|---|
| | | | <p>Dachgeschoss 46.1 m²</p> <p>SoWu: 4.03 2 Zimmer / Duschbad / Abstellraum / Flur</p> |
|--|--|--|---|

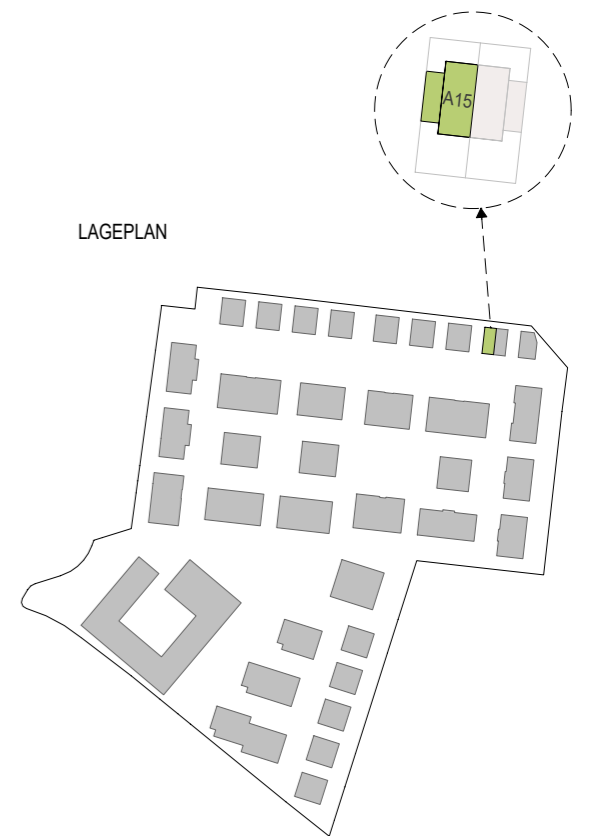
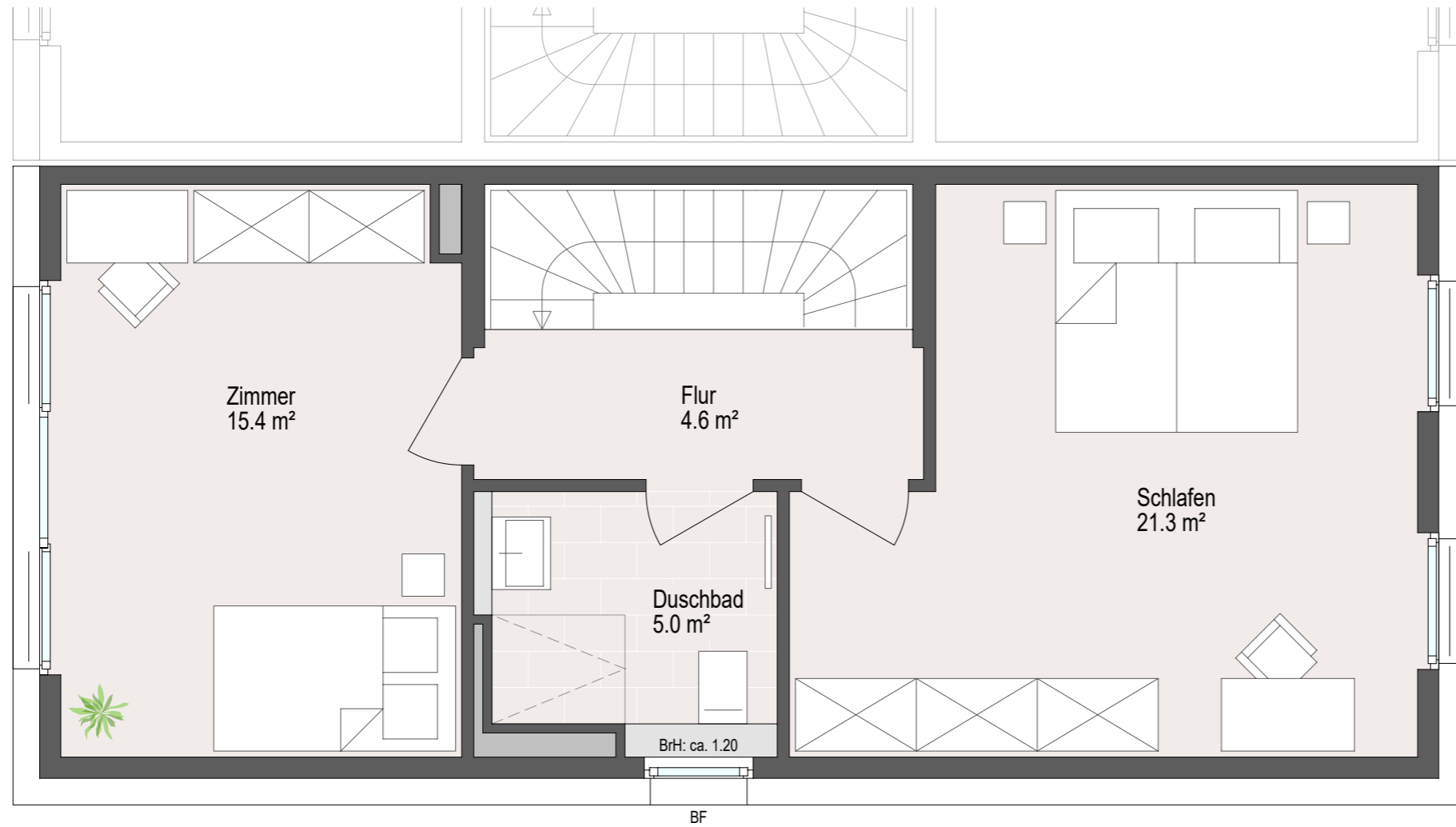
BF = Brüstungsfenster



MASSE SIND UNVERBINDLICH UND
KÖNNEN VON DEN TATSÄCHLICH
GEBAUTEN MASSEN ABWEICHEN!

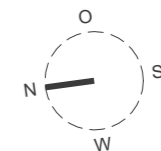


Haus A15
Dachgeschoss Variante 4



| | | | Dachgeschoss | 46.3 m ² |
|--|--|--|--------------|----------------------------|
| | | | SoWu: 4.04 | 2 Zimmer / Duschbad / Flur |

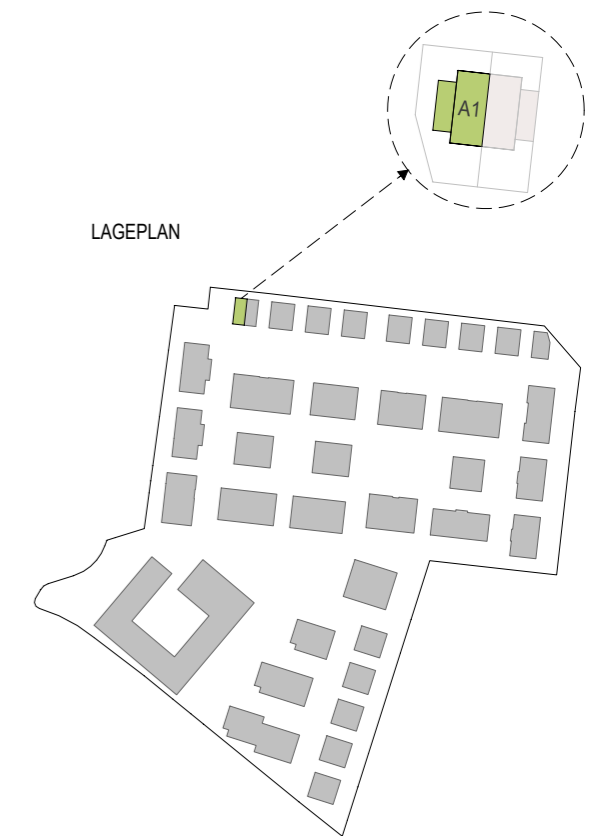
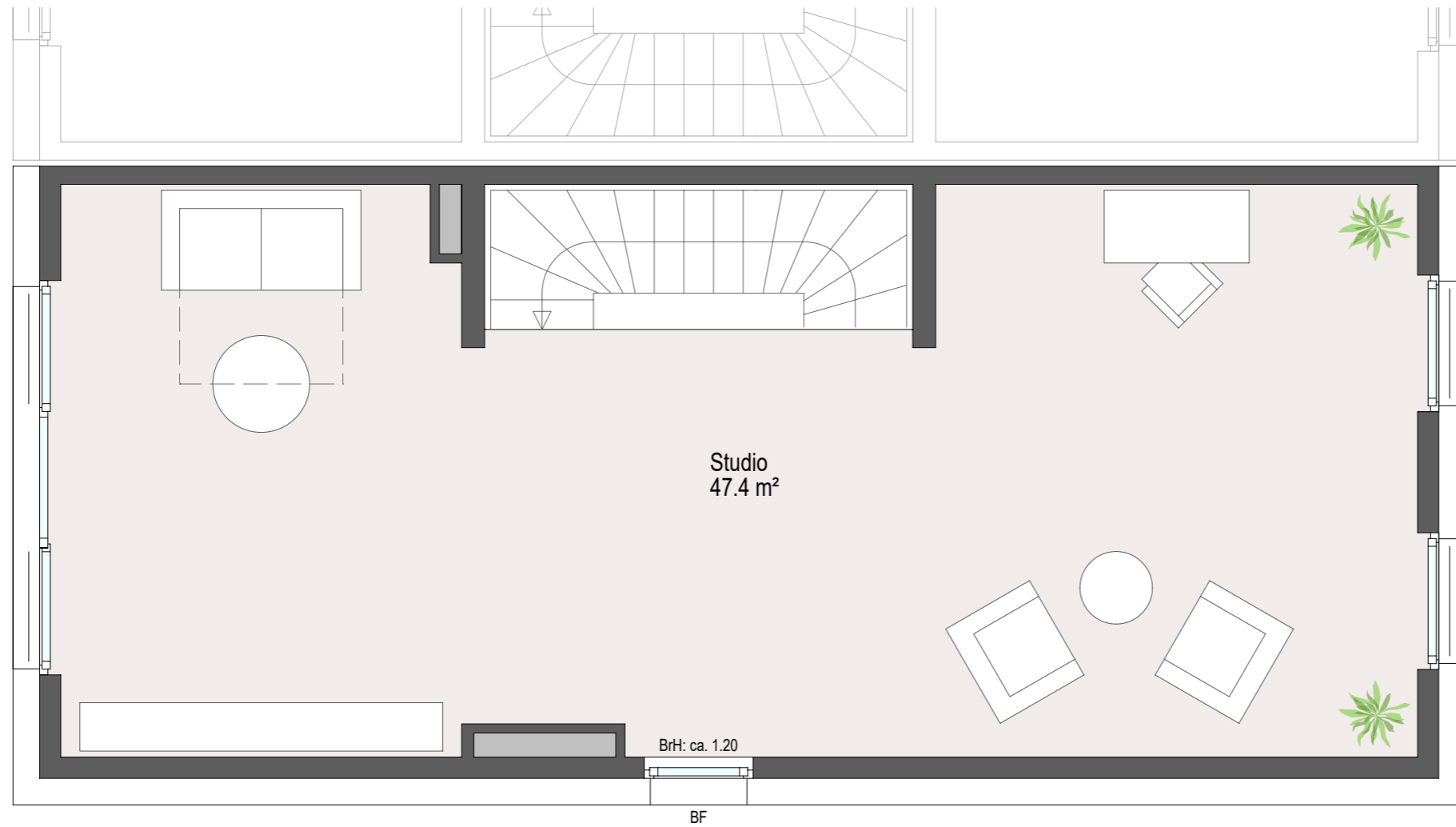
BF = Brüstungsfenster



MASSE SIND UNVERBINDLICH UND
KÖNNEN VON DEN TATSÄCHLICH
GEBAUTEN MASSEN ABWEICHEN!

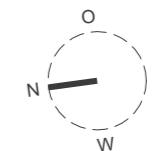


Haus A15
Dachgeschoss Variante 5



| | | | Dachgeschoss | 47.4 m ² |
|--|--|--|----------------------|---------------------|
| | | | SoWu: 4.05 Studio | |

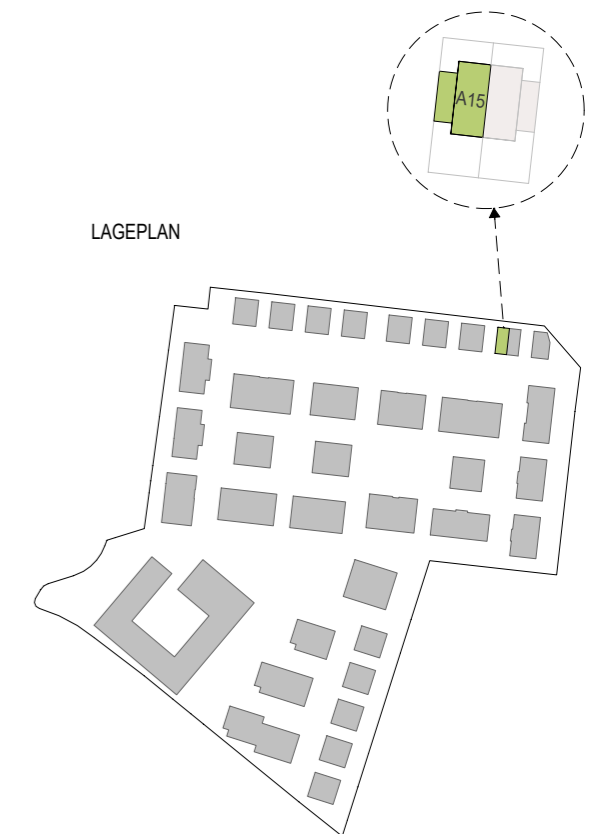
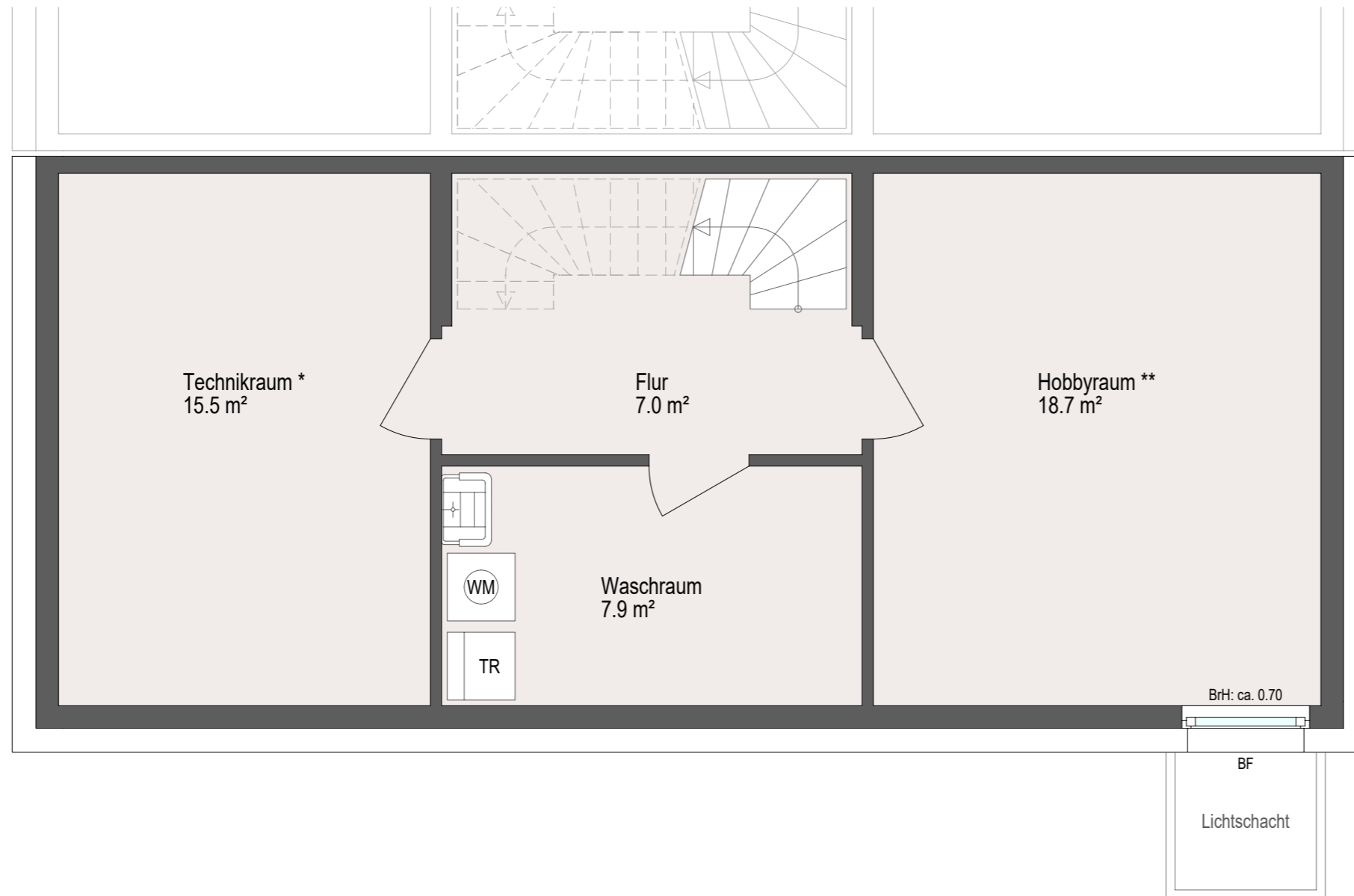
BF = Brüstungsfenster



MASSE SIND UNVERBINDLICH UND
KÖNNEN VON DEN TATSÄCHLICH
GEBAUTEN MASSEN ABWEICHEN!

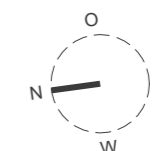


Haus A15
Kellergeschoss Variante 1



Kellergeschoss 49.1 m²

| | | | |
|---|--|--|--|
| SoWu: 1.01 Abstellraum als Waschraum | | | |
|---|--|--|--|

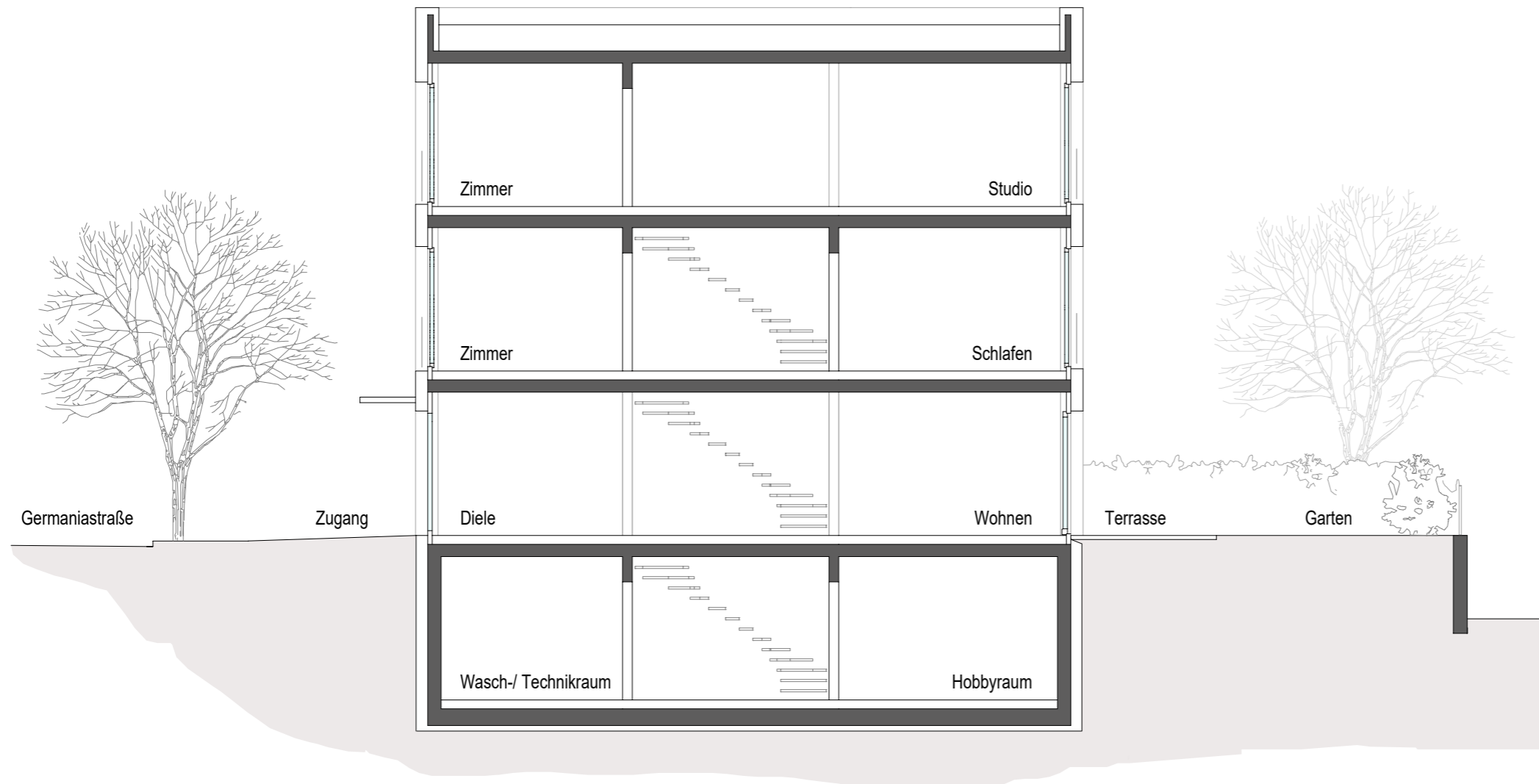


MASSE SIND UNVERBINDLICH UND
KÖNNEN VON DEN TATSÄCHLICH
GEBAUTEN MASSEN ABWEICHEN!



BF = Brüstungsfenster
* Positionierung Technik erfolgt nach Vorgabe Fachplanung
** nach LBO nicht als dauerhafter Aufenthaltsraum nutzbar

Haus A15
Schnitt



Haus A15
Ansichten



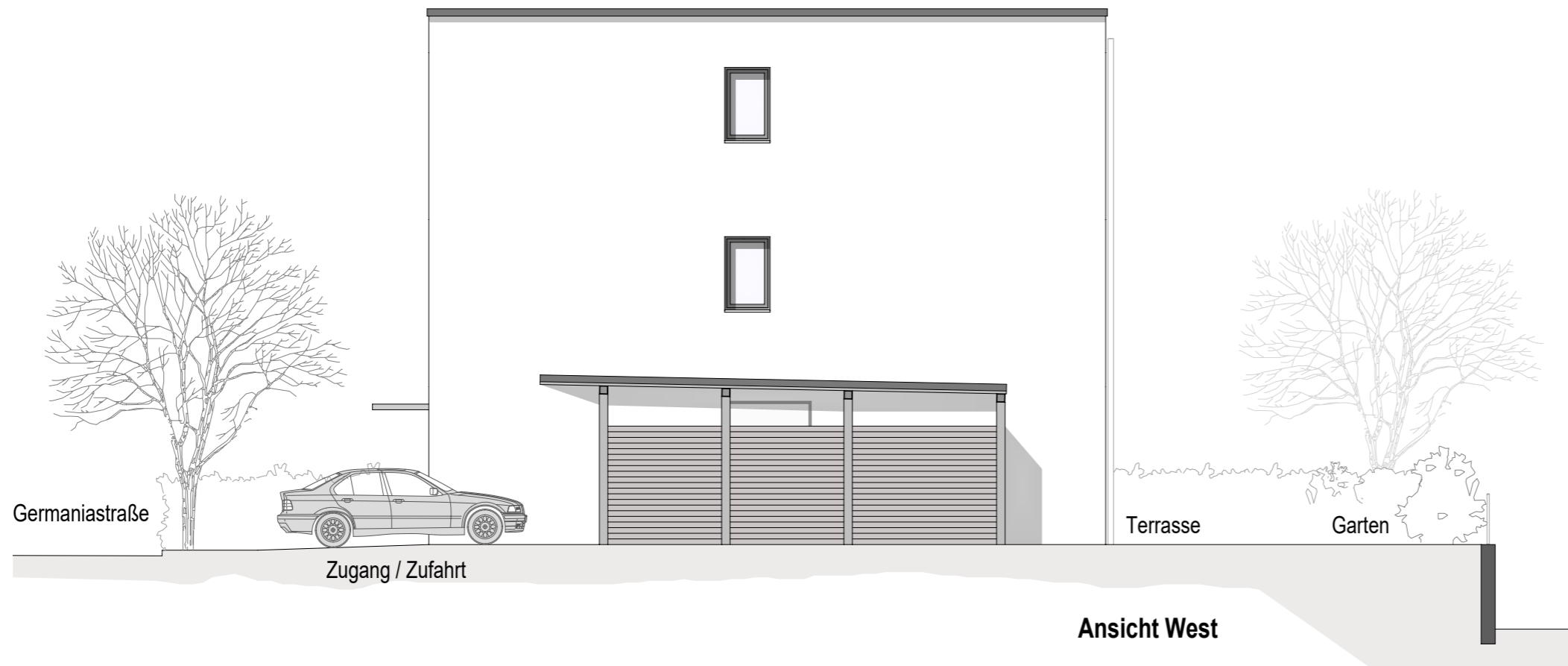
WOHNQUARTIER
GRÜNE MITTE
BRÜHL



Ansicht Nord



Ansicht Süd



Ansicht West