



WOHNQUARTIER  
**GRÜNE MITTE**  
BRÜHL

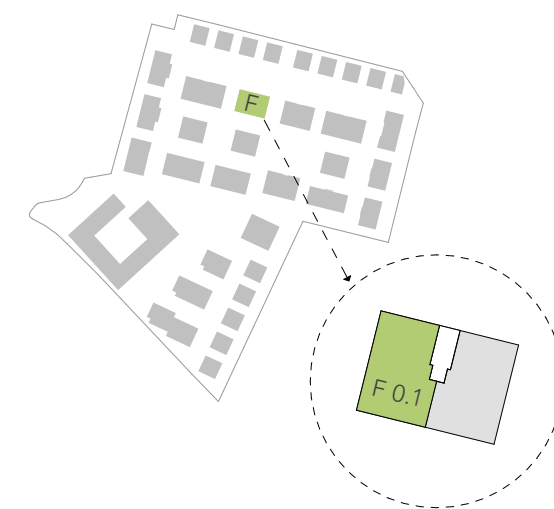
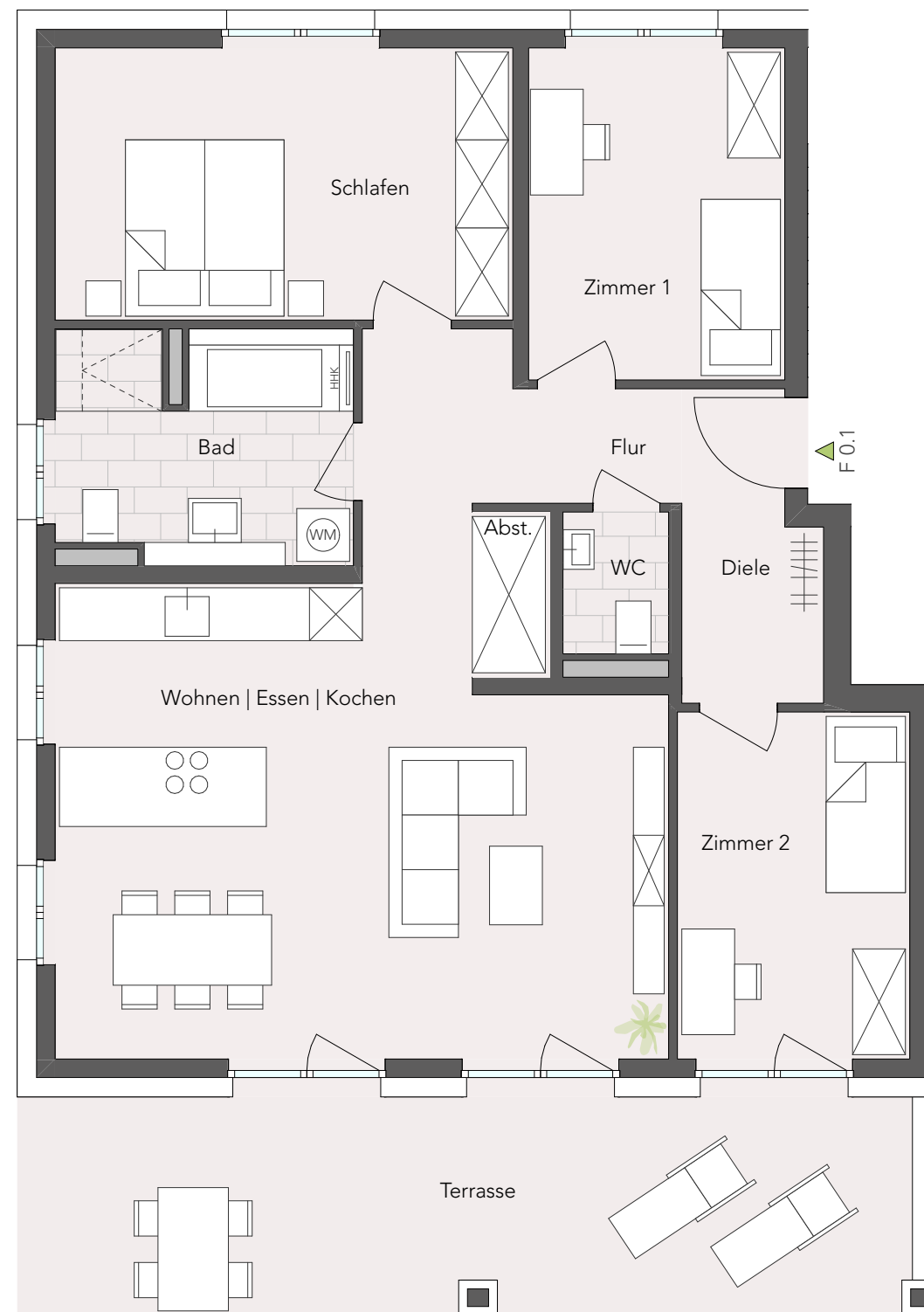
HAUS F

ERDGESCHOSS

4-Zi.-Whg. F 0.1

Wohnen   Essen   Kochen	34,8 m <sup>2</sup>
Schlafen	16,0 m <sup>2</sup>
Zimmer 1	11,1 m <sup>2</sup>
Zimmer 2	10,4 m <sup>2</sup>
Bad	8,6 m <sup>2</sup>
WC	1,9 m <sup>2</sup>
Diele	5,1 m <sup>2</sup>
Flur	7,0 m <sup>2</sup>
Abstellfläche	1,6 m <sup>2</sup>
Terrasse (25,0 x 0,5)	12,5 m <sup>2</sup>

**Gesamtwohnfläche 109,0 m<sup>2</sup>**

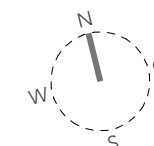


KONTAKT

06221 / 65 00 80

INFO@KALKMANN-WOHNWERTE.DE

**K** KALKMANN  
WOHNWERTE



MASSE SIND UNVERBINDLICH UND  
KÖNNEN VON DEN TATSÄCHLICH  
GEBAUTEN MASSEN ABWEICHEN!

