



WOHNQUARTIER  
**GRÜNE MITTE**  
BRÜHL

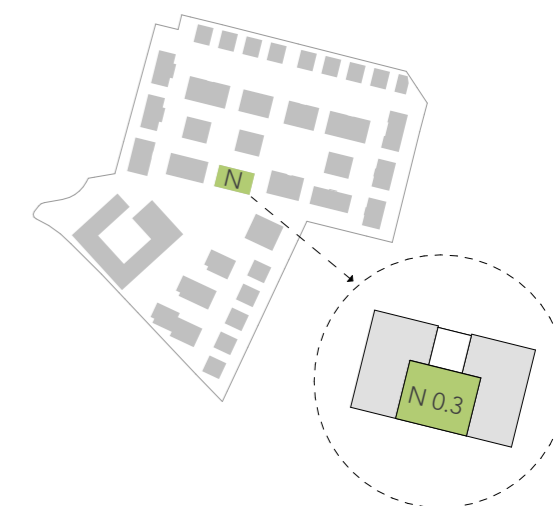
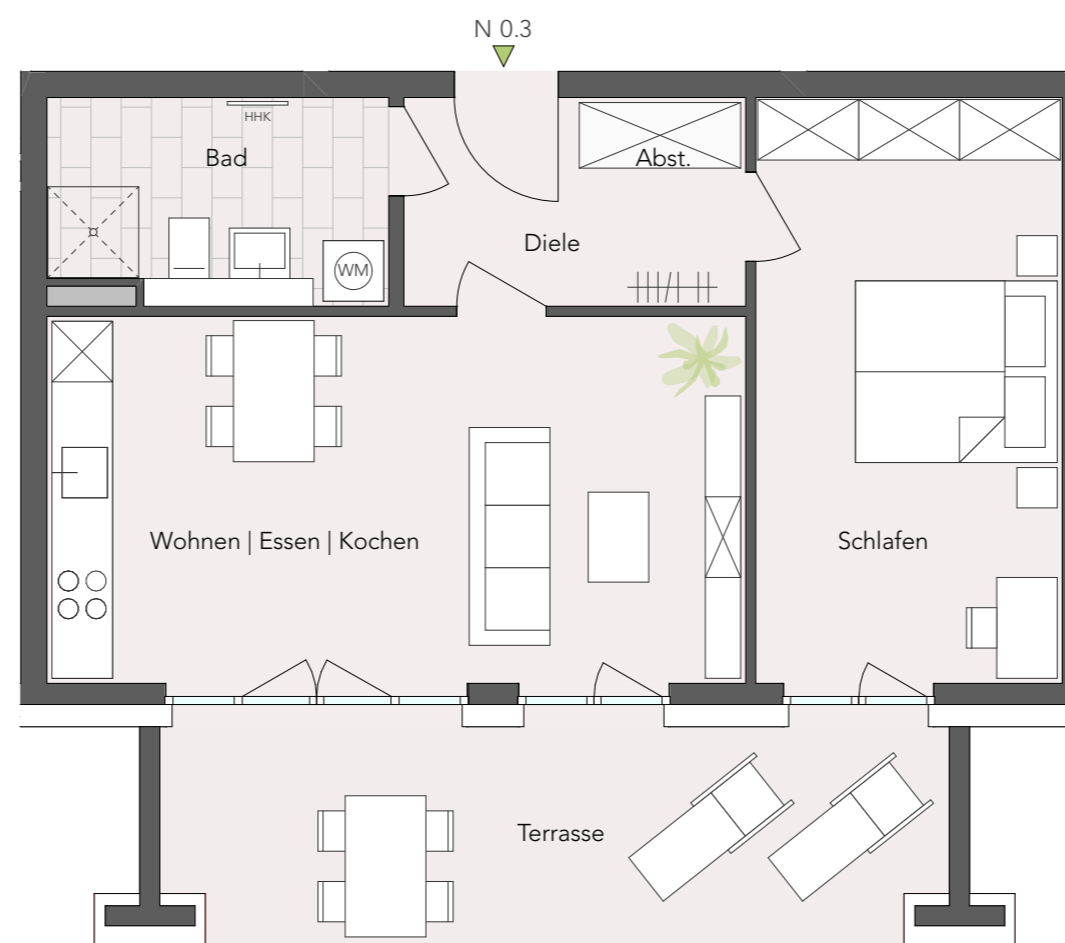
HAUS N ERDGESCHOSS

2-Zi.-Whg. N 0.3 \*

|                         |                     |
|-------------------------|---------------------|
| Wohnen   Essen   Kochen | 25,2 m <sup>2</sup> |
| Schlafen                | 17,7 m <sup>2</sup> |
| Bad                     | 6,8 m <sup>2</sup>  |
| Diele                   | 6,0 m <sup>2</sup>  |
| Abstellfläche           | 1,0 m <sup>2</sup>  |
| Terrasse (16,6 x 0,5)   | 8,3 m <sup>2</sup>  |

**Gesamtwohnfläche** 65,0 m<sup>2</sup>

\* barrierefrei

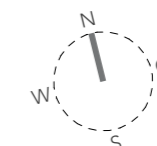


KONTAKT

06221 / 65 00 80

INFO@KALKMANN-WOHNWERTE.DE

**K** KALKMANN  
WOHNWERTE



MASSE SIND UNVERBINDLICH UND  
KÖNNEN VON DEN TATSÄCHLICH  
GEBAUTEN MASSEN ABWEICHEN!

