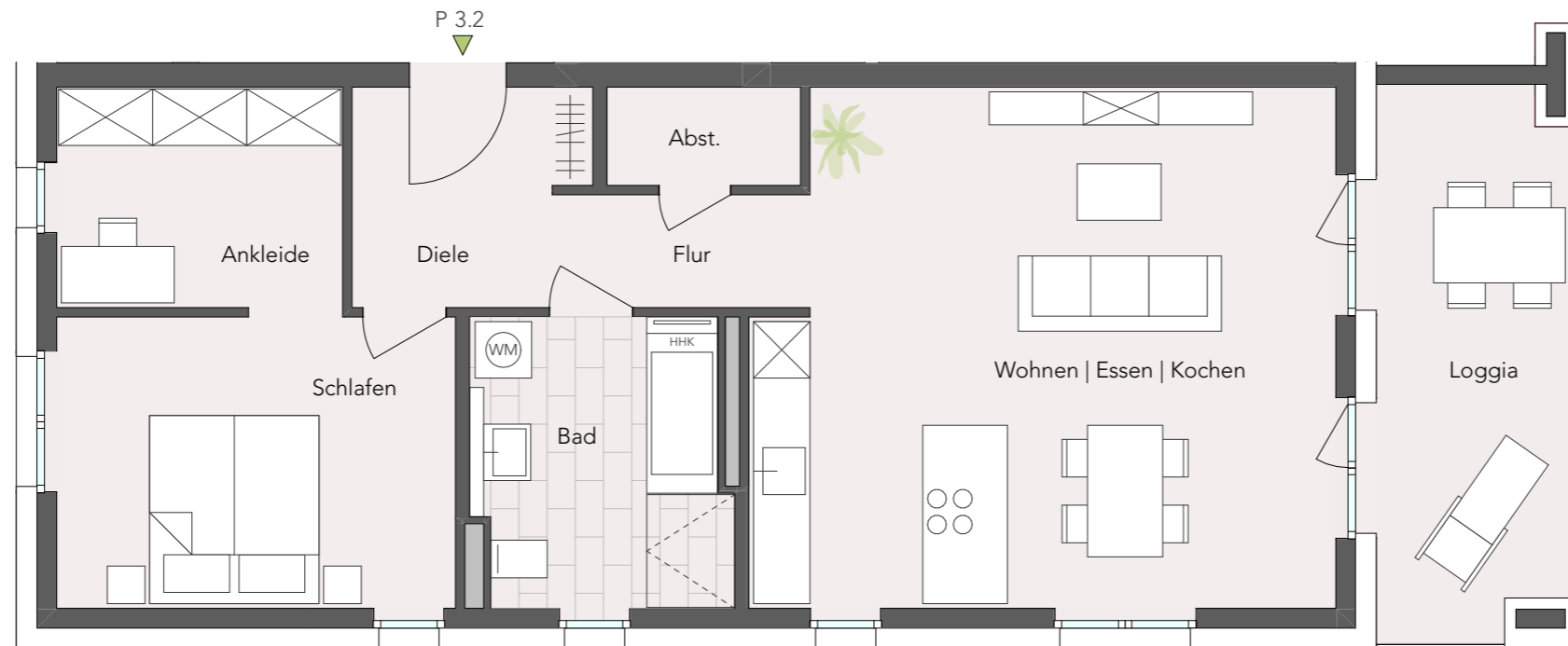




WOHNQUARTIER
GRÜNE MITTE
BRÜHL

HAUS P DACHGESCHOSS

2,5-Zi.-Whg. P 3.2 *



Wohnen Essen Kochen	33,1 m ²
Schlafen	13,1 m ²
Bad	8,2 m ²
Diele	5,4 m ²
Flur	3,2 m ²
Ankleide	7,2 m ²
Abstellraum	2,1 m ²
Loggia (12,0 x 0,5)	6,0 m ²

Gesamtwohnfläche 78,3 m²
* barrierefrei

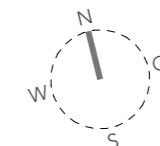


KONTAKT

06221 / 65 00 80

INFO@KALKMANN-WOHNWERTE.DE

K KALKMANN
WOHNWERTE



MASSE SIND UNVERBINDLICH UND
KÖNNEN VON DEN TATSÄCHLICH
GEBAUTEN MASSEN ABWEICHEN!

