



WOHNQUARTIER  
**GRÜNE MITTE**  
BRÜHL

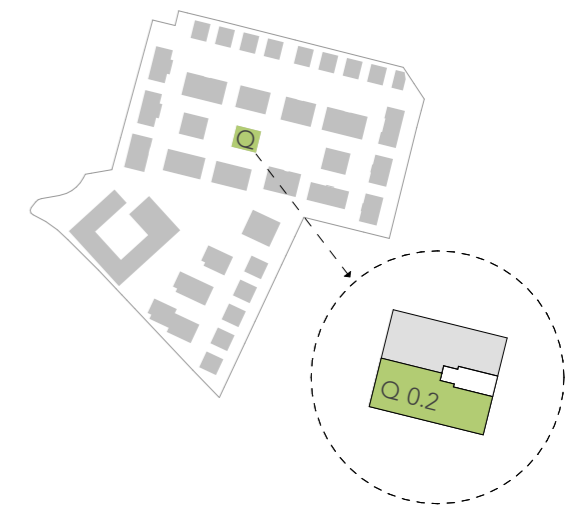
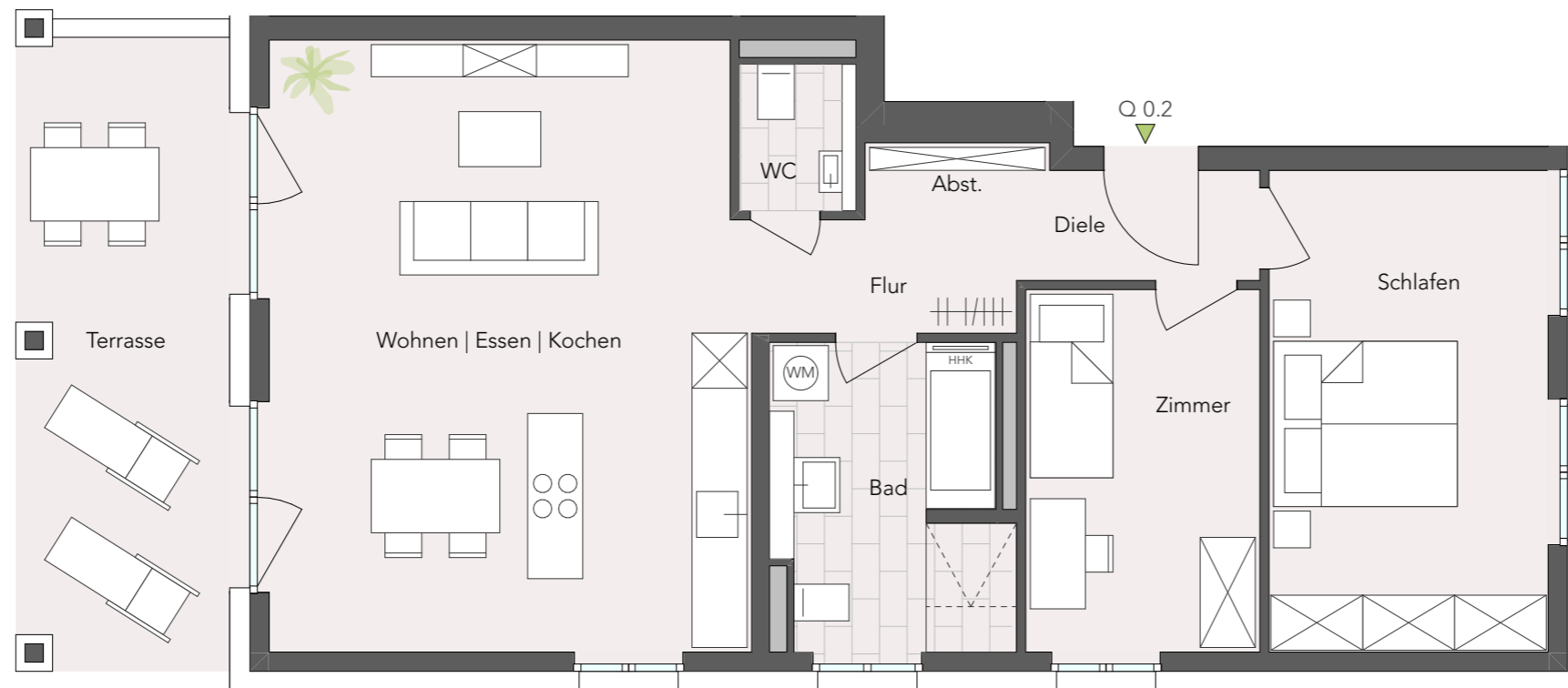
HAUS Q

ERDGESCHOSS

3-Zi.-Whg. Q 0.2

Wohnen   Essen   Kochen	34,6 m <sup>2</sup>
Schlafen	16,0 m <sup>2</sup>
Zimmer	10,1 m <sup>2</sup>
Bad	8,2 m <sup>2</sup>
WC	2,0 m <sup>2</sup>
Diele	2,7 m <sup>2</sup>
Flur	4,9 m <sup>2</sup>
Abstellfläche	0,6 m <sup>2</sup>
Terrasse (15,6 x 0,5)	7,8 m <sup>2</sup>

**Gesamtwohnfläche 86,9 m<sup>2</sup>**



KONTAKT

06221 / 65 00 80

INFO@KALKMANN-WOHNWERTE.DE

**K** KALKMANN  
WOHNWERTE



MASSE SIND UNVERBINDLICH UND  
KÖNNEN VON DEN TATSÄCHLICH  
GEBAUTEN MASSEN ABWEICHEN!

